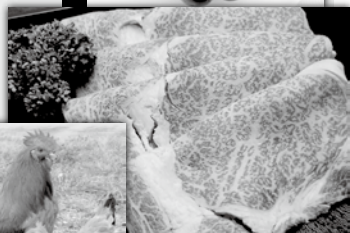


名古屋コーチンから
佐藤錦・ピオーネ・米沢牛まで



ふるさと納税

名産品・特産品をゲットする術
を使って地方の



税理士
北條達人

あなたは「ふるさと納税」を「存じ
ですか? 2008年に地方税法等の
改正で、住民税を好きな市町村に寄付
できるようになった制度です。この制
度によって、自分の住んでいる市町村
以外の町にも寄付することができると
うになりました。さらに嬉しいのが、
節税しながら果物やお米、肉、魚など
「ご当地の特産品をゲットできること。
そんなふるさと納税の得する利用法を
伝授します。

ふるさと納税は
誤解されている!?

「ふるさと納税」という言葉は知って
いても、仕組みややり方をよく知らな
いという方が意外にたくさんいらっし
やいます。ふるさと納税とは、ひとこ
とで言うところ、「好きな自治体に寄付を
すると、税金が控除される仕組み」で

す。すなわち、「ふるさと」でも「納税」
でもない制度なのです。

しかし名称に惑わされて、自分のふ
るさとでないと寄付できないと考えて
いる方が大半です。この制度は、自分
に関わりがあるうがなかるうが、応援
したい・行ってみたい・お世話になっ
た、そんな地方自治体に寄付をするこ
とができる制度です。

しかもそれは、いくつの市町村を選
んでも構いません。北海道から沖縄ま

写真1 各市町村長より丁寧なお礼状が送られてくる

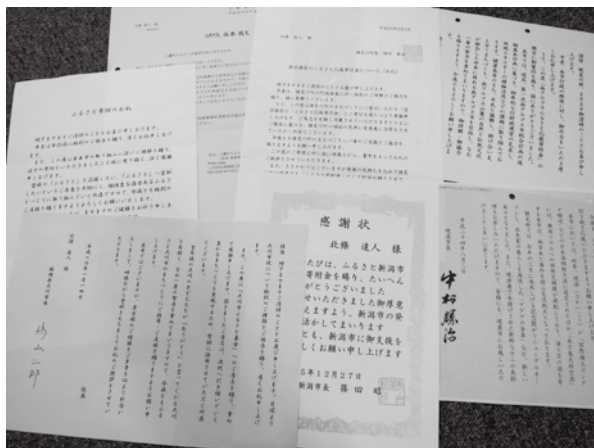


写真2 名古屋コーチンだってゲットできる



写真3 鰹のたたきも絶品だ



写真4 佐藤錦もゲットできる！

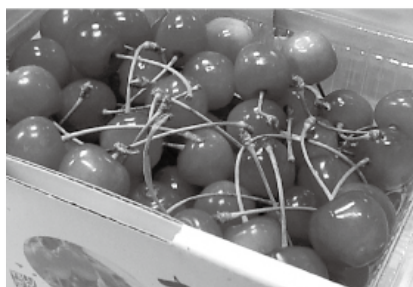


写真5 特産品にメロンは定番



で、全国何百の市町村に寄付をしても構いません。この制度には税金から控除される限度額がありますが、その範囲内でも、またその範囲を超えて寄付をすることもできます。

ふるさと納税の制度を利用すると、後述するように、いくつかの恩恵が受けられます。この恩恵の効果はとても魅力的なものです。この恩恵を得るために、全国からいくつもの市町村を選んでも構いません。すなわちこの制度は、効率の良いリターンを求めて寄付金を投資する仕組みの側面を持っています。このことを踏まえ、以下に制度の賢い利用方法についてお話ししていくことにしましょう。

これがふるさと納税の
メリットだ！

ふるさと納税には次のようなメリット

トがあります。

・特産品がもらえる

ふるさと納税をすると、その寄付をした自治体からお礼状と、ふるさと記念品として地元の特産品や施設招待券などが送られてきます（前ページ写真1～5参照）。力を入れている自治体では、かなり高価なものをプレゼントしてくれます。

自治体にとっても、地元の名産品をプレゼントすることで、収穫物や観光資源の知名度を上げられます。また、記念品は地元の業者に発注するため、それが町おこしにもつながり相乗効果が期待できるのです。

・税金が控除される

ふるさと納税の仕組みの最大の特徴は、寄付金を税金から控除できることです。その金額は、「寄付金－2000円」。寄付をした金額のうち2000

0円を除いて全額が所得税と住民税から控除されます。

ただし、限度額には要注意です。この控除は住民税所得割額の10%を限度とします。計算式は図表1のとおりですが、基本的に自分の住民税の10%以内の寄付ならば、2000円を除いて全額控除と覚えてください。

この制度を利用すると、結果的に自分の住民税の10%を他の市町村に納付したことが、この寄付制度を「ふるさと納税」と称するゆえんでしよう。

・使い道を指定できる

寄付をすると、ほとんどの自治体はその寄付金の使い道を尋ねてくれます。教育・福祉・まちづくり・環境保全・文化およびスポーツの振興など、さまざまな行政メニューから寄付金を投入する施策を自分で選ぶことができます。言い換えれば、日本で唯一税金の使

図表1 控除税額

*控除税額は次のA、B、Cの合計額となります（注①）

A	所得税	(寄付金－2,000円) × 総合課税適用所得税率 a % (復興税含む) … (注②)
B	個人住民税（基本控除）	(寄付金－2,000円) × 10% … (注②)
C	個人住民税（特例控除）	(寄付金－2,000円) × (90%－a%) … (注③)

- 注 ① Aは確定申告で所得税から、B・Cは翌年の住民税からそれぞれ控除されます。
 ② 対象となる寄付金総額は、所得税が総所得金額の40%、個人住民税（基本分）は総所得金額の30%を限度とします。
 ③ 個人住民税の特例控除額は、個人住民税所得割額の10%が限度です。

い道を指定できる素晴らしい制度が、このふるさと納税なのです（自治体によっては用途の選択がない場合もあります）。

ゲットできる特産品を自分で見つける楽しみも

さて、ふるさと納税の特産品は、それこそ地方自治体の数だけあるのかという点、実はそうでもありません。自治体によっては、寄付金をもらっても記念品を送らないところも多数あります。特産品をゲットしたい場合には、その自治体のホームページでこれを確認する必要があります。

インターネットで検索をすると、ふるさと納税のポータルサイトと称するものや、特産品リストを掲示するサイトがヒットします。最初は、これらのサイトから特産品を探すのも有効です。

しかし、全国にある自治体の中には、その時々で記念品を変更したり、このようなサイトに紹介されていないかったりする例も散見されます。ふるさと納税では、そんな隠れた自治体を地道に自分で見つける楽しみも、醍醐味と言えるでしょう。

46ページ〜47ページ図表2に、筆者が実際に自治体のホームページを検索して調査したお勧め特産品を抜粋しました。調べるコツは、当たりをつけて市町村を選ぶこと。主に都市部ではなく地方の市町村が、特産品に力を入れています。

なお、特産品リストはホームページの奥に隠れている場合が多いので、ページ内検索で「ふるさと納税」と検索してください。

次に、ふるさと納税を利用する手順ですが、寄付をしたい自治体を選んだら、あとは実際に寄付をして特産品をゲットし、翌年確定申告をして手続き

が完了します。具体的な手順は次のとおりです。

Step 1…納税（寄付）したい自治体を選ぶ。

Step 2…それぞれの自治体に寄付申込みのFAXをし、納付書の送付を受ける（申込用紙は自治体ホームページからダウンロードする）。

Step 3…送付された納付書により、指定銀行または郵便局で寄付金を納入する。

Step 4…自治体からお礼状とご当地の特産品などの贈呈を受ける。

Step 5…翌年の確定申告において税額の控除（還付）を受け、翌年度住民税から減額を受ける。

なお、この寄付金控除は必ず確定申告をしなければ受けられません。確定申告書第一表の寄付金控除欄に「寄付金総額12000円」（総所得金額の

図表2 ふるさと納税でゲットできる特産品の例

都道府県	市町村	記念品
北海道	むかわ町	メロン・ししゃも・ソーセージ・チーズ・ほっき貝・お菓子
	紋別市	カニ・かまぼこ・流氷の氷
	士別市	アスパラガス・トマト・メロン・ジンギスカン
	七飯町	リンゴ・地ビール・黒毛和牛霜降り特選カルビ500g
	南富良野町	エソ鹿肉セット・メロン詰め合わせ・特産品セット
湯梨浜町	アイス・夢の箱・醤油セット・お菓子・いちご・メロン・ブドウ・スイカ	
青森県	むつ市	赤ワイン・サーモン切り身セット・缶詰乾物セット・銘菓セット・地酒2本・ホタテ5kg
宮城県	気仙沼市	フカヒレセット・さんまセット・贅沢海藻10品+珍味瓶4本セット・相互協力都市尼崎物産品セット
	栗原市	栗原産米ひとめぼれ5kg(10月以降に新米を発送)
秋田県	大館市	きりたんぼセット・比内地鶏詰め合わせ・比内地鶏グルメセット・あきた味噌いろいろ・旬の果物セット
山形県	尾花沢市	すいか・尾花沢牛サーロインステーキ・すき焼き用肉500kg・焼肉用肉500g・おつけもの詰め合わせ・アイス
	山辺町	ラフランス・りんご・酒2本セット・佐藤錦
	朝日町	無袋ふじ5kg・朝日町ワイン2本詰めセット
	最上郡最上町	米 つや姫・山形牛肩ロース 500g・ハムソーセージセット・ワイン
	白鷹町	米沢牛2~3人分・米 つや姫(2kg程度)、肉厚生しいたけ(1kg程度)
西置賜郡飯豊町	米沢牛すき焼き・しゃぶしゃぶ用500g	
茨城県	石岡市	みかん・イチゴ・清酒・お米10kg&卵30個セット
	稲敷郡河内町	おかずのいらないかわちのお米(こしひかり)(3kg)
千葉県	一宮町	メロン・とまと・梨・地酒
新潟県	新潟市	米・茶豆・柿・西洋なし・イチゴ・酒・笹だんご
新潟県	糸魚川市	米5kg
	魚沼市	米
富山県	立山町	米とラフランスジュースセット、はちみつ
石川県	かほく市	特産品(すいか・ぶどう・長いも・さつまいも・大根・柿)
	穴水町	かぶら寿し・栗・スイカ・みそ・ワイン
福井県	あわら市	メロン・越のルビー・幸水梨・越前柿・富津甘諸・越前がに(セイコガニ)
長野県	飯山市	アスパラ20束・米120kg・特産品・市内宿泊券10万円・りんご10kg・新幹線飯山駅の玄関施設に刻銘
	南箕輪村	赤ワイン・リンゴジュースとジャムセット・野菜セット・そばとうどん・リンゴ・みそ漬
	松川町	リンゴ・洋なし・すもも・干し柿・ワイン・酒・フルーツジュース・黒豚ソーセージ・黒豚ロースしゃぶしゃぶ・黒豚ポークステーキ・さくらんぼ・松茸
山梨県	北杜市	梨北米コシヒカリ5kg・地酒セット
静岡県	富士市	富士梨・キウイフルーツ
静岡県	磐田市	マスクメロン1個といわた茶セット・うなぎ(静岡産)3本セット(蒲焼きor白焼き)
	新城市	鳳来牛(焼肉用)・猪肉(鍋・焼肉用)・自然薯
愛知県	岩倉市	純系名古屋コーチン(半羽)・金城製麺手延麺(さしめん他)詰め合せ・水耕栽培トマト
岐阜県	各務原市	キムチセット・ハムセット・焼肉セット1kg・キムチ鍋セット・鮎甘露煮・いろいろ・キャンディー

都道府県	市町村	記念品
大阪府	貝塚市	水なす・温州みかん
	泉南市	泉州の水ナス（浅漬け）セット
	泉佐野市	匠たおる・タマネギ・キッシュ・ホテル日航関西空港レストラン お食事ご利用券・泉州みずなす・わたりがにひとすじ割烹松屋の かに飯
兵庫県	神戸市	純米酒 嘉宝蔵灘の生一本720ml・菊正宗の塗枳1個・からすみ約 50g・神戸っご餃子・神戸牛すき焼き・しゃぶしゃぶ用400g
	洲本市	淡路島のたまねぎ10kg・米・ひまわり油
	西脇市	黒田庄和牛すき焼き用約450g・和牛焼肉用230g・和牛コロッケセ ット
	淡路市	淡路島の米「キヌヒカリ」10kg・淡路ビーフ500g・野菜セット・ いちご・ローストビーフ
	宍粟市	山の恵みセット（宍粟産のコシヒカリ5kg・さとの恵みセット手 延べそうめん・ぼたん鍋用のしし肉400g
和歌山県	海南市	6月～7月びわ・桃 9月～11月柿 10月～3月みかん
	度会郡 玉城町	玉城産新米「伊勢ごころ」10kgと季節の農産物セット
広島県	三原市	三原たこカルテット・純米大吟醸「酔鳳」・スモークチキン・デコ ボン
	三次市	おこめん（2食入）・ゆずボン酢・わさび漬け・はぶ草茶・大豆味 噌・山の芋・やきごめ・三次ビーオーネ
	山口市	活き車エビ・阿知須くりまさる
山口県	萩市	米粉のパウンドケーキ・クッキーの詰め合わせ・萩ブランド米4 kg・郷里の贈り物（豚・健康茶・さしみこんにゃくなど）
	美弥市	アールスメロン・秋芳梨・厚保くり・みとう西条柿
岡山県	津山市	作州津山ビール宇宙ラベルシリーズ12本入り・大吟醸1.8L・津山 黒豚カントリーステーキセット（6枚入り）
	倉吉市	新日泉・二十世紀梨・すいか・メロン・季節の野菜セット・はち みつ・うどん・ラーメン
愛媛県	松山市	瀬戸内の銀鱈煮干し・松山一寸そらまめ・松山長なす・せとか・ ぶどう・アワビ
	南宇和郡愛南町	寒ブリ・養殖真鯛・愛南かき・じゃこ豆腐・ゆら鯛の塩釜・せ とか
高知県	高知市	野菜詰め合わせセット・ゆずづくし・鯉珍味・鯉たたき
	奈半利町	なはりごはん特選鮮魚（カツオ）・金目鯛・いかづくしセット
	いの町	土佐文旦・フルーツマト・いちご・マンゴー・すいか・新興梨 ・キジ肉・高知アイスのアイスクリーム
香川県	多度津町	多度津町の特産3品 ぶどう・柿・うどん
徳島県	吉野川市	手作りボン酢＆お酢セット・デコボン・和菓子・ジャムセット・ シロップセット
福岡県	飯塚市	いちご・柿・イチゴと柿セットから1種類
	柳川市	ウナギの蒲焼きセット・柳川ドレッシングセット・地酒セット・ あまおう
	大川市	筑後川のえつ・筑後川の天然うなぎ・大川のいちじく
	筑紫野市	大吟醸・ゆずこしょう・醤油3本・筑紫米5kg
宮崎県	大木町	あまおういちごセット2パック・美酢あまおう2本セット・きの こセット
	小林市	ヨーグルトチーズセット・メロン2玉セット
	日向市	日向豚セット・日向完熟マンゴー・こしひかり10kg・ハム
鹿児島県	綾町	綾牛ステーキ・完熟マンゴー
	垂水市	びわ・ボンカン・飲む温泉水

注：本表は平成26年3月現在の調査に基づいています。4月以降、自治体の都合で予告なく変更される場合がありますので、寄付をされる場合はご確認ください。

図表3 確定申告書の書き方

○ 住民税に関する事項

扶養親族の氏名・続柄	生年月日	別居の場合の住所
	平 . . .	
	平 . . .	
	平 . . .	
給与・公的年金等に係る所得以外(平成26年4月1日において) 従属未済の方は給与所得以外)の所得に係る住民税の徴収方法の選択	給与から差引き	自分で納付
配当に関する住民税の特例		
非居住者の特例		
配当割額控除額		
郡市町村分	30,000	条 例 指定分
都道府県		市区町村
郡市町村分		
別居の扶養親族の氏名・住所	氏 名	住 所

① 損害の原因	損害年月日	損害を受けた資産の種類など
	.	
損害金額	保険金などで補填される金額	差引損失額のうち 災害関連支出の金額
円	円	円
② 支払医療費		円
		保険金などで 補填される金額
③ 寄附先	寄附先 所在地・名称	寄附金 上以外の 寄附金
	熊本県 熊本市中央区水町寺6 -18-1	円 0
		30,000

○ 特例適用条文等

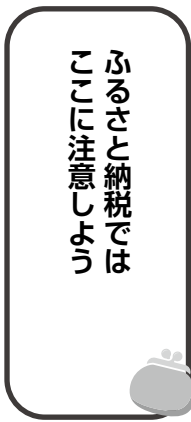
一通
番号

「損害の発生」とは、損害を受けた資産の種類を「貼つ」くこと。

40%が限度)を記載すると共に、第二表の住民税に関する事項欄へ忘れないように記入します(図表3参照)。

また、郵便局の払込受領証または自治体から送られてくる寄付金受領証明書を送付して提出します。

少々面倒なところもありますが、手続きは決して難しくはありません。寄附したい自治体を見つけたらトライしてみてください!



ふるさと納税の制度を活用するとき、以下のことに注意しましょう。

① 特産品がもらえるのは年に一度

豪華な特産品はふるさと納税の大きな魅力です。ほとんどの自治体では、

この特産品のもらえる回数を1年間で一回だけとしています。この算定期間は、通常4月から3月までとしている場合が多いのですが、たまに1月から12月としている例もあります。この確認を怠ると、たとえば1月にイチゴをゲットした自治体に、9月にお米をも

らおうと寄付をしても、自治体によっては同年度とみなされて特産品が送られてこないという悲劇が起きてしまいます。

自治体ごとに制度の運用が異なりますので、それぞれのホームページでしっかりとチェックしてください。

② 特産品には発送時期がある

嬉しい特産品のひとつが、地元名産の果物です。この果物特産品は、たいの場合、旬の時期が設定されています。すなわち果物をゲットしたい場合には、その寄付の時期とももらえる時

▼筑紫野市のHPで紹介されている 謝礼品リストの例

1 日本酒		“玉出鳥”で知られる福岡県でも古い酒造で造る夏夏献上の酒です。夏竹かな芳香と丸みのある酒1800ml。 【内容】天狗標(筑紫野)720ml 【発送元】大興酒造 株式会社
2 スキンケア製品		馬油100%のソノバローは日本で初めてスキンケアとして商品化された純馬油のバイオニアです。 【内容】ソノバローは無香料馬油 馬油石鹸2個 【発送元】株式会社 楽研堂
3 からし明太子		国産のからしご使用。筑紫野市内で製造された唐辛子、酒、醤油で漬け込んだ、ふるさと納税用限定のからし明太子です。 【内容】どんたくからしめんたい 1 ふるさと納税限定品 500g 【発送元】わた屋 ※冷蔵便でお届け
4 芋羹(よづかかん)		小倉、柚子、梅肉の3種類の芋羹をご用意しました。それぞれの味をお楽しみ下さい。 【内容】芋かんと3入詰合せ 【発送元】筑紫野市 梅家
5 ゆずこしよ		厳選した柚子と唐辛子を製法に使った、黒添加「ゆずこしよ」実ご賞味下さい。 【内容】ゆずこしよセット15g×3本 【発送元】台湾食品工業 株式会社
6 みそ、みそ漬		めくもが伝わる手作り黒豆加「天孫みそ」、自然の味を是非ご賞味下さい。 【内容】天孫みそ2袋、梅干か、みそ漬 【発送元】農事総合法人 山口農産 ※冷蔵便でお届け
7 和菓子		全ての商品一つひとつに職人の技と美味しさ込めて作っています。 【内容】菓子詰合せ「天祥」 【発送元】菓子造 天祥家
8 和菓子		厳選された素材を使い、心を込めて、春夏秋冬、新+に美しい日本の味をお届けします。 【内容】筑紫野 筑紫野 【発送元】筑紫野松庵
9 豚味噌漬		良質の豚肉を特製の白味噌で漬け込み風味豊かな味に仕上げました。贈答品にも最適です。 【内容】豚味噌漬樽詰(豚肉)50g 【発送元】株式会社 肉のたけ ※冷蔵便でお届け
10 醤油セット		甘口のこ・うまみのある特上醤油、黒物醤油も黒物加これ1本4種の味わいも、お湯でかけるだけの味噌汁と蒸しそばセットに。 【内容】特上醤油は、常備醤油は、フリーズドライ(味噌汁4種、蒸しそば) 【発送元】たけのぼり醤油 株式会社
11 醤油		県内醤油業者の生醤油の原液を産する醸造工場で作った醤油です。 【内容】産産丸大豆醤油3本 【発送元】福岡県醤油醸造協同組合
12 洋菓子		当り前の喜を当り前に、高橋通ず美味しく家庭的なケーキを2つ、地産に愛されたお店の焼き菓子です。 【内容】焼き菓子詰合せ 【発送元】パン工房

期があらかじめ決まっています。
果物の場合は、特に夏から秋が種類の多い時期ですから、だいたい年度の初めの方、4月〜8月ぐらいまでに寄付をすると手に入る場合が多く見られます。
果物に狙いを定めるなら、「いつまでに寄付をしなければならぬか」をしつかりと確認をして取り組みましょう。

③ 地元自治体からはもらえない

ふるさと納税とは、そもそも自分の住民税を納めるべき自治体と異なる自治体に寄付をした場合に、その寄付金相当額を地元の住民税から控除する制度です。

ですから、自分の住んでいる自治体にわざわざ寄付をしても、納税していることとなら変わりはありませんの

で特産品は送ってきません。

ほとんどの自治体サイトには注意書きが記載されていますので、誤解や間違いがないようよく確認しましょう。

④ 控除できる寄付金に上限がある

ふるさと納税を利用するなら、自分の税額控除限度額をしつかりと知ることが大切です。住民税の納税通知書から、都道府県民税と市町村税の所得割額を必ず確認してください。思いのほか、支払っている住民税が少ない場合もあります。所得割額総額の10%相当額が5000円に満たないと、この制度を利用するメリットは薄れます。というの、5000円未満で特産品を送ってくれる自治体は限られているからです。

⑤ 確定申告が必要

ふるさと納税は、確定申告をしないと税金の控除を受けることができません。特産品をゲットしたら、翌年には必ず確定申告することを忘れないでください。

この確定申告には、自治体から交付される寄付金受領証明書か、もしくは郵便局の払込受領証を添付しなければなりません。これらを紛失することのないよう、寄付をしたときに大切に保管しておきましょう。

なお、サラリーマンであっても必ず確定申告を要する（年末調整で適用できない）所得控除制度は、この寄付金控除と医療費控除、そして雑損控除の3つだけです。この機会に覚えておきましょう。



いかがでしたでしょうか。これまでふるさと納税の制度をご存じない方に

は、思いのほか使えるところと、手続きが面倒だと感じる側面があったかもしれません。

しかしこの制度は、寄付金とほぼ同額の税金を控除できて、地方の市町村の町おこしにも役立ち、さらには美味しい特産品や特典がゲットできる大変お得な制度です。上手に利用できれば、株主優待をはるかに超える大きなリターンを確実に得られる投資にもなるでしょう。

この制度の優れているところは、納税者の自由意思が尊重されていることです。自分の好きな自治体に納税額の一部を使って寄付ができる。たとえ特産品目当てでも、目的意識をもって納税をコントロールできることは大変有意義です。

「なんとなく源泉されている」納税者から、「有益で有利な納税を考える」納税者へのレベルアップが図れます。あなたもお得なふるさと納税、始めて

みませんか？



● ほうじょう たつと

1970年、京都生まれ。同志社大学法学部卒。平成12年税理士登録。京都経済同友会会員。経営革新等認定支援機関。多数の専門家とパートナーシップを築き、税務に限らず幅広い分野におけるワンストップの法務相談サービスを提供。税制改正に即応した税務対策、相続対策、起業支援など、税に関するあらゆるアドバイスとサポート活動で活躍中。【近況】4月に消費税が上がりましたが、税率以上の値上げを感じる今日この頃。しかし、これまで小麦や油など材料費が上がっても料金据え置きで頑張ってきたお店が沢山あります。便乗値上げなどと思わずに温かく受け入れましょう！ふるさと納税は断然マンゴーとメロンがお勧めです♪